

Support pour craies ou marqueurs



Un partenariat entre
le COLLEGE du NONNENBRUCH de
LUTTERBACH

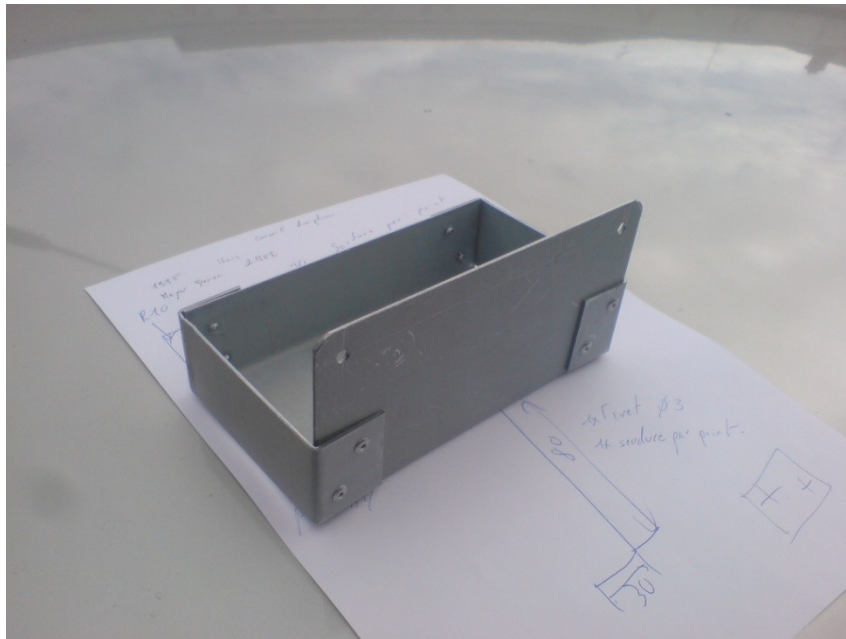
&

le LYCEE PROFESSIONNEL Charles
STOESSEL de MULHOUSE



Support pour craies ou marqueurs

Un projet



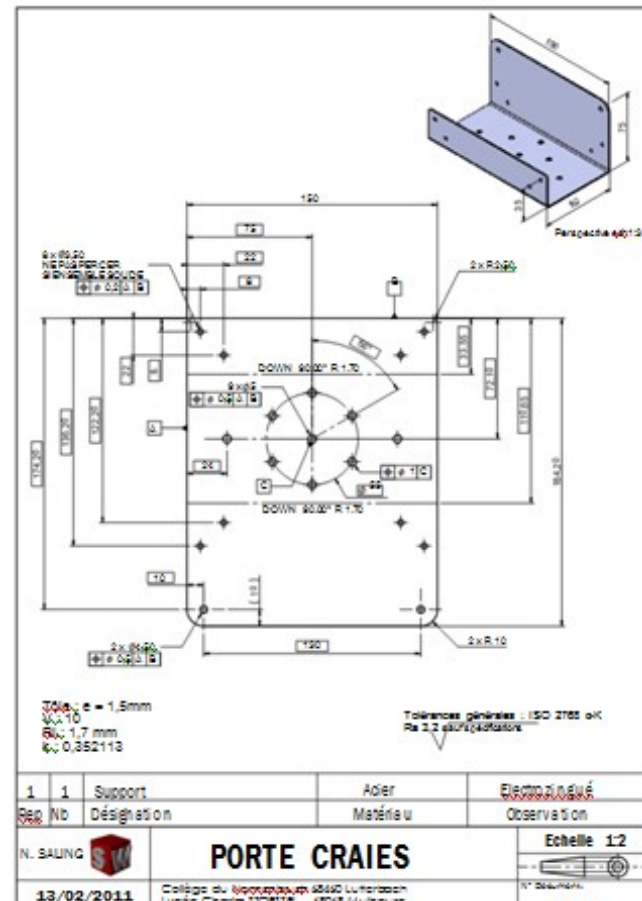
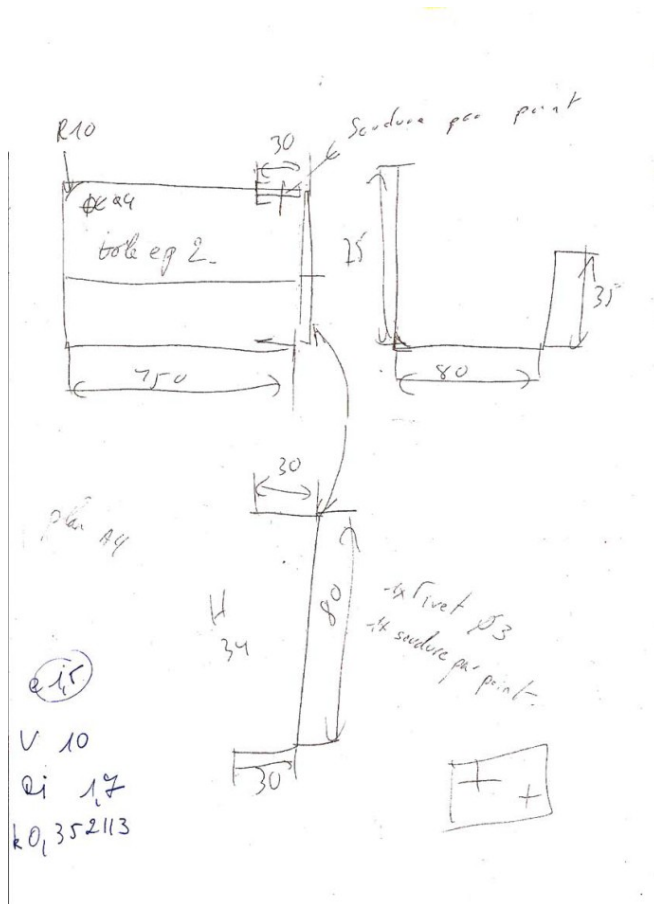
Une Réalisation



Support pour craies ou marqueurs

esquisse

Plans réalisés par les élèves du
Lycée Stoessel section EDPI
 (Etude et Définition de Produits Industriels)



Support pour craies ou marqueurs

Débit réalisé au **Lycée Stoessel**
Section Métallerie



Support pour craies ou marqueurs

Préparation des supports par les élèves de **SEGPA** du collège du **Nonnenbruch de Lutterbach**



Support pour craies ou marqueurs

Préparation des supports par les élèves de **SEGPA** du collège du **Nonnenbruch de Lutterbach**



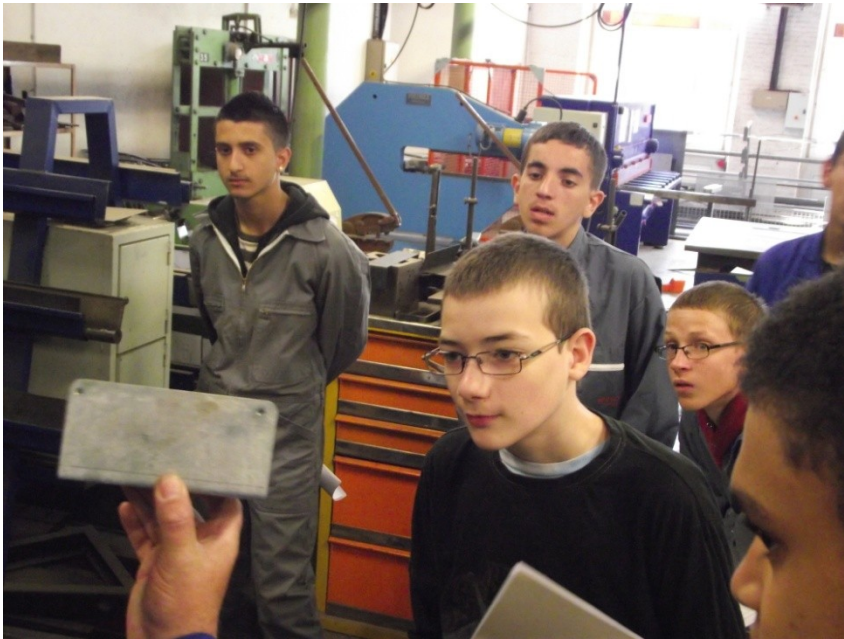
Support pour craies ou marqueurs

Pliage du support & des flans réalisé sur presse **au Lycée Stoessel**
Démonstration et explications exécutés par les **élèves de CAP**



Support pour craies ou marqueurs

Pliage du support & des flans réalisé sur presse au **Lycée Stoessel**
Démonstration et explications exécutés par les **élèves de CAP**



Support pour craies ou marqueurs

Ebavurage des flans après débit au **Lycée Stoessel**



Support pour craies ou marqueurs

Assemblage des du support et des flans avant montage



Support pour craies ou marqueurs

Soudure par points au **Lycée Stoessel**



Support pour craies ou marqueurs

Soudure par points au **Lycée Stoessel**



Support pour craies ou marqueurs

Fin de l'aventure au **lycée Stoessel**. Les élèves de **SEGPA** ont gardés beaucoup de **bons souvenirs** de cette expérience



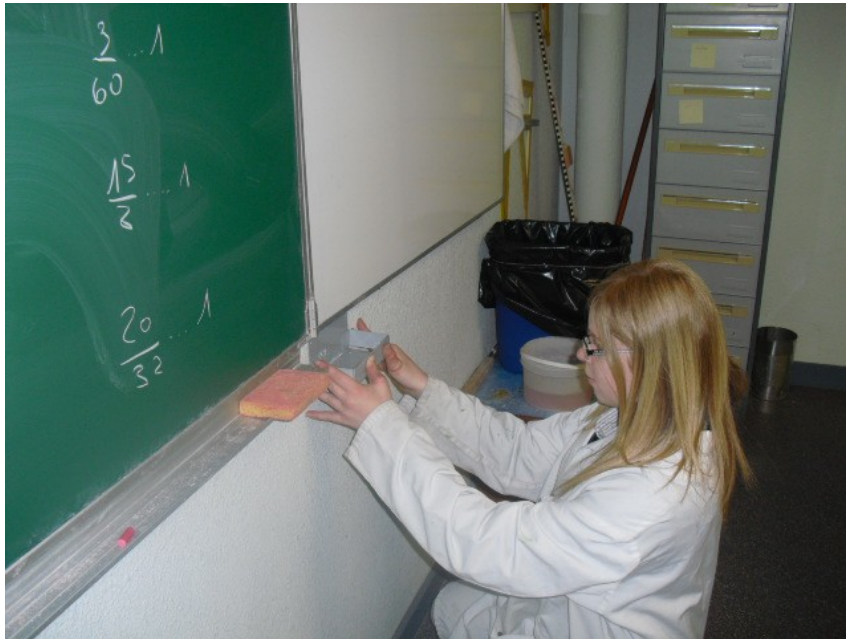
Support pour craies ou marqueurs

Retour au collège pour peinture



Support pour craies ou marqueurs

Mise en place des supports



Support pour craies ou marqueurs

