

INFO-PARENTS

2e TRIMESTRE

ANNEE SCOLAIRE 2008-2009

Au seuil de cette nouvelle année, au nom de l'ensemble de toute la communauté éducative, je forme le souhait d'une collaboration fructueuse pour la réussite de nos élèves, chacun dans ce qu'il peut donner. F. Rusterholtz, Principale.

DU NOUVEAU POUR LES 3e

Le Brevet des Collèges (DNB)
aura lieu

Mardi 30 juin et Mercredi 1^{er} juillet

Attention ! Il ne sera validé qu'avec :

- l'obtention du niveau A2 dans la Langue vivante choisie, à **titre définitif**, au moment de la confirmation d'inscription,
- la réussite du B2i.
- Le contrôle continu couvrant l'ensemble des disciplines enseignées.

Il sera obligatoire de présenter une Carte d'Identité. Veuillez dès à présent en faire la demande en Mairie.

ORIENTATION

REUNION D'INFORMATION POUR LES PARENTS
DES ELEVES DE 3e
VENREDI 13 MARS

- **Au 15 mai**, les ~~vœux~~ d'orientation des élèves seront **définitifs**.
- Les **commissions d'appel** se réuniront **les 24 et 25 juin**.
- Les **affectations définitives** seront portées à la connaissance des familles **au plus tard le 2 juillet**.

Attention : les inscriptions dans les établissements d'accueil seront immédiates ; les élèves non affectés et sur listes supplémentaires seront sollicités pour s'inscrire sur les places devenues vacantes jusqu'au 14 juillet.

(Evitez de partir en vacances avant cette date !)

Journées portes ouvertes dans les lycées
du 9 mars au 4 avril
Pour un accueil individualisé : se renseigner auprès du professeur principal ou dans la presse.

Stages en entreprises : Le Collège de Lutterbach a établi plusieurs actions communes avec la Cité de l'Habitat ; différentes entreprises sont prêtes à accepter les élèves en stage de découverte ; n'hésitez pas à les solliciter. Vous pouvez obtenir des conseils également à l'accueil de la Cité !

Rappel : dates des stages :

4^e alternance : 19 au 23 janvier
3C-3D : 9 au 13 février
3A-3B : 16 au 20 février

AIDE AUX ELEVES

L'accompagnement éducatif est ouvert à l'ensemble des élèves, Collège et SEGPA, sous formes d'activités culturelles ou d'aide jusqu'à 17h30. Des méthodes de travail peuvent être reprises pour aider votre enfant à réaliser un travail plus efficace (**comment organiser le temps consacré aux devoirs, comment apprendre une leçon, comment rechercher des informations...**) Les élèves de tous niveaux sont concernés par cette approche du travail personnel ; l'autonomie qui pourra en résulter sera un gage de réussite dans le cadre des poursuites d'études.

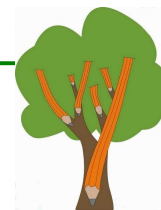
Les parents sont invités à faire les demandes par écrit et à les remettre au secrétariat du Collège.

CDI

Le CDI accueille les élèves en individuel dans le cadre de recherches, de lectures et en activités pédagogiques en liaison avec les professeurs ; ces activités peuvent être réalisées sur le temps réservé aux études, si le CDI est disponible ; en cas de difficultés pour trouver un créneau, il convient de s'adresser à Mme Buecher, documentaliste.

Les **échanges de livres** peuvent se faire tous les jours aux heures de récréation et certains jours entre 12h35 et 13h25.

A noter : **le Club Lecture** qui fonctionne le vendredi de 12h35 à 13h35.



DATES A RETENIR AU COLLEGE

Fonds social du Collège : une aide financière peut vous être accordée en particulier pour la prise en charge de la restauration scolaire, sur dossier à demander à la gestion ou à l'assistante sociale. (Mardi après-midi et vendredi matin).

Jeudi 5 février : exercice de confinement :
ATTENTION : TOUS LES ELEVES QUITTERONT LE COLLEGE A 16h30.
Ils ne seront pas autorisés à partir avant !

Vendredi 13 février : arrêt des notes du 2e trimestre.

Jeudi 2 et vendredi 3 avril : Brevet Blanc 3e

Samedi 6 juin : Matinée Portes Ouvertes au Collège

CLASSES TRANSPLANTEES POUR LES ELEVES DE 5e

Cette activité relève du projet d'établissement : il s'agit de projets de classe.

Il est important que l'ensemble des élèves y participe : leur autonomie ne peut qu'en être améliorée, et la découverte de la vie en groupe leur permettra une meilleure insertion dans les activités ultérieures ; **une aide financière peut être accordée** ; les parents s'adresseront pour cela au professeur Principal.

Les classes transplantées se dérouleront aux dates suivantes :

- ➡ Stosswihr : La Roche : du 23 au 28 mars 2009 : 5^e E et 5^e G
 - ➡ Chaux-Neuve : du 25 mai au 30 mai 2009 : 5^e A et 5^e D
 - ➡ Ile de Batz : du 18 juin au 2 juillet 2009 : 5^e B et 5^e C
- (Samedi 16 mai : présentation du film du 29e séjour à l'Ile de Batz)



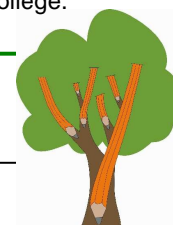
Les élèves de 4e et 3e Bilingues se rendront à Berlin du 11 au 14 mai

Le jardin pédagogique de la SEGPA.

Bêcher, sarcler, semer n'ont plus de secrets pour les élèves de 6e et 5e G.

Observations et patience sont devenues deux mots déclinés au quotidien par ces deux classes : les épinards et la mâche ont germé et poussé, les bulbes pointent leurs feuilles au jardin et dans la classe ...les élèves accompagnés des professeurs et de Gaël, éducateur environnement du CINE de Lutterbach apprennent à classer les végétaux et les insectes pendant l'hiver en attendant de les observer au printemps dans leur potager à côté de la mare du collège.

VOS ELUS AU COLLEGE



Conseil d'administration :

Titulaires :

Kervalec Gabriel
Grain Chantal
Pegon Pascale
Fischer Fabienne
Baehr-Nardi Véronique
Lehr-Coquet Cécile
Niederhoffer Claude

Suppléants :

Herzog Michèle
West Anne-Catherine
Charron Dominique
Damge-Gully Véronique
Kopf Cathy
Unterfinger Françoise
Kopf Thierry

Commission permanente :

Titulaires :

Herzog Michèle
West Anne-Catherine
Lehr-Coquet Cécile

Suppléants :

Damge-Gully Véronique
Kervalec Gabriel
Niederhoffer Claude

Conseil de discipline :

Titulaires :

Kopf Thierry
Pegon Pascale
Kervarec Gabriel

Suppléants :

Baehr-Nardi Véronique
Grain Chantal
Herzog Michèle